



ESSAIS EN CHARGE

Découvrez nos services d'essais pour éprouver vos matériels en charge !



LOCATION

Plusieurs types de palonniers sont disponible à la location.



BUREAUX & ATELIERS

106 Rue Pierre Curie
59 261 WAHAGNIES (FRANCE)
☎ : 03.28.16.11.15
✉ : contact@comesi.eu
🌐 : www.comesi.eu

COMESI

SYSTÈME DE LEVAGE

Depuis 1976 Comesi **conçoit et fabrique** des systèmes de manutention et de levage sur-mesure.

Adaptés à vos besoins ; en fonction de la hauteur, la longueur, la capacité de levage (pour un poids à lever de quelques kilos à plusieurs centaines de tonnes). Ils peuvent être réglables si nécessaire, **en acier peint, galvanisé ou en inox.**

Matériel **prêt à l'utilisation**, réceptionné par organisme agréé.

Une large gamme d'**accessoires** de levage est à votre disposition (manilles, crochets, élingues...)



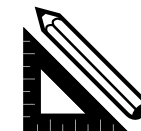
Depuis 1976 l'expérience et le savoir-faire



Norme française 13155



COMESI.EU



SUR-MESURE



CONFORMITÉ EUROPÉENNE



CONCEPTION ET FABRICATION FRANÇAISE

PALONNIER MONOPOUTRE

1 ou 2 attaches, 2 suspentes ou plus, fixes ou réglables



Le **palonnier monopoutre** se compose d'une poutre principale qui possède différents points de levage inférieurs. Il permet de lever des **charges linéaires** en toute sécurité.

PALONNIER BIG BAG

Palonnier avec crochets à godets et avec une hauteur perdue réduite



Les **palonniers big bag** sont conçus pour la **manutention de big bags**, composés de 2 poutres perpendiculaires en "X" avec 4 points de levage.

CÉ

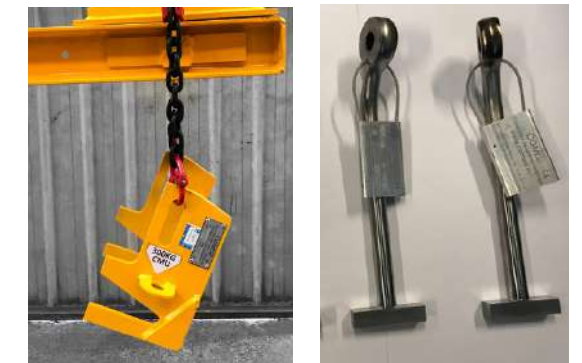
Simple ou double, équilibré ou non



Les **cés** sont des équipements en forme de «C» dont le bras inférieur supporte la charge, relié au bras supérieur par un montant vertical et permettent la manutention de **charges creuses** (simple ou double) comme des rouleaux, de tuyaux, des bobines. Les cés peuvent aussi permettre d'**éviter un obstacle**.

AGRÈS

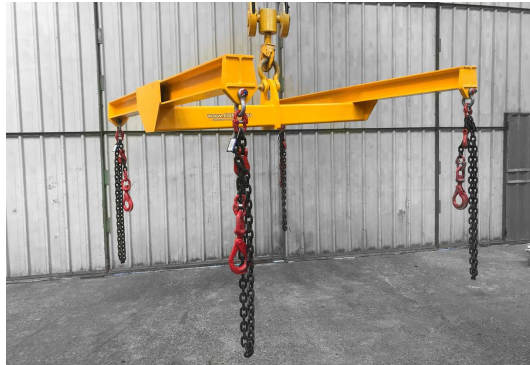
Agrès spécifiques / Pieds d'éléphant



Un **agrès** est une pièce permettant le **levage de pièces spécifiques**, avec un système d'accroche dédié.

PALONNIER MULTIPOUTRE

De forme X, H ou Y avec 1 ou 2 attaches et des suspentes fixes ou réglables



Le **palonnier multipoutre** se compose d'une ou plusieurs poutres principales avec plusieurs traverses et différents points de levage intérieurs (stabilité), pour soulever et manipuler des **charges volumineuses** et fragiles.

ÉCARTEUR

Monopoutre ou cadre, avec à chaque extrémité 1 attache et 1 suspente



Les **écarteurs** sont utilisés pour écarter et soulever des **charges lourdes et volumineuses**. Ils sont composés d'une ou plusieurs poutres en forme de cadre.

PANIER

1 à 4 attaches avec rampe, porte et roulettes



Un **panier** est utilisé pour **transporter** en toute sécurité des **matériaux et matériels**, équipé d'une porte ou rampe.

CROCHETS

Lamellaires



Les **crochets lamellaires** sont composés de plusieurs **tôles rivetées à chaud**. Permettant de manutentionner des **charges lourdes** (ex : poches de coulées).

ACCESSOIRES

Manilles / Crochets / Élingues ...



En complément de vos équipements, un **large choix d'accessoires** est proposé : **crochets, élingues, manilles**.

POTENCE / PORTIQUE / MONORAIL

Dans des espaces restreints / spécifiques



La **potence** permet de soulever et **déplacer des charges dans un rayon d'action précis et restreint**. Elle peut être pivotante. La charge est déplacée le long de la poutre par un moyen de levage (chariot et palan).

Un **portique** est une structure en forme d'arche qui soutient un système de levage et **permet son déplacement le long de la poutre horizontale**.

Un **monorail** est un rail **droit ou courbé** fixé sur une charpente, qui **permet le déplacement du moyen de levage**.